

UNIVERSIDADE PARANAENSE

BUSCA DE ANTERIORIDADE

VOLUME VIII

Profa. Dra. Evellyn Claudia Wietzikoski Lovato

Gabriela Fernanda Tozati

Leonardo Ariosi de Sousa

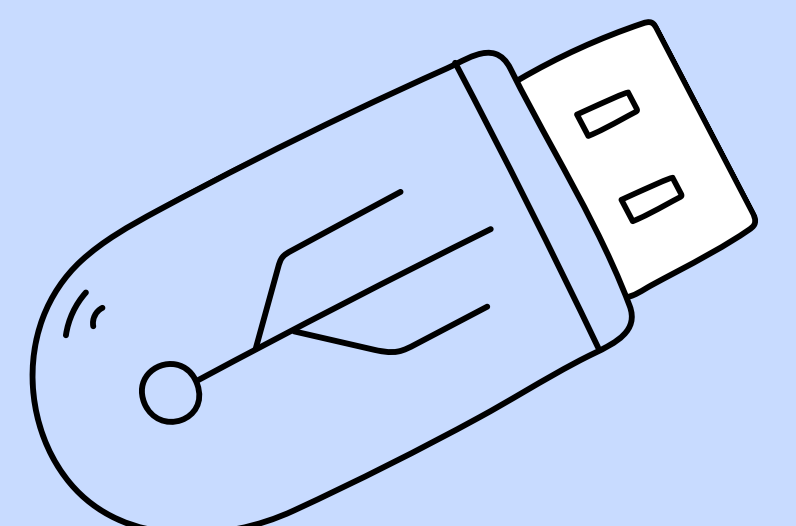
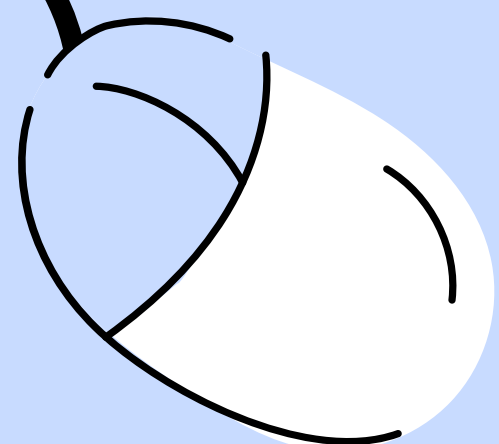
Rafaela Kaulfuss da Rosa

Rafaella Pilar Almeida Alves

Sara Zacardi Rosa



UMUARAMA/PR, 2022



Diretoria Executiva de Gestão da Comunicação e da Divulgação Institucional

Dra. Claudia Elaine Garcia Custódio

Departamento de Comunicação

Profa. Ma. Terezinha Aguiar

Coordenadoria de Pesquisa e Extensão

Profa. Dra. Evellyn Claudia Wietzikoski Lovato

Organizadores

Profa. Dra. Evellyn Claudia Wietzikoski Lovato

Gabriela Fernanda Tozati

Leonardo Ariosi de Sousa

Rafaela Kaulfuss da Rosas

Rafaella Pilar Almeida Alves

Sara Zacardi Rosa

Comissão Científica

Profa. Dra. Evellyn Claudia Wietzikoski Lovato

Profa. Dra. Daniela Dib Gonçalves

Prof. Dr. Emerson Luiz Botelho Lourenço

Profa. Dra. Silvia Graciele Hulse de Souza

Prof. Dr. Celso Hiroshi Iocohama

Projeto Gráfico

Sara Zacardi Rosa

Ficha Catalográfica

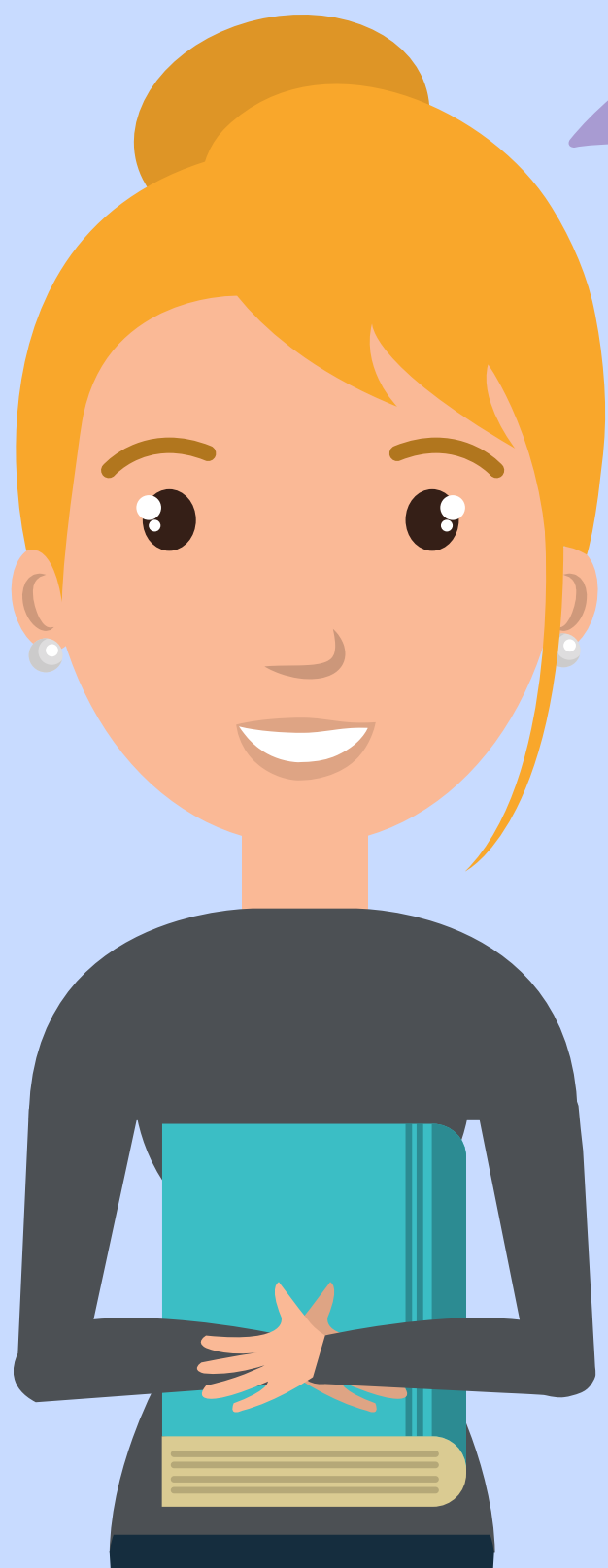
B976 Busca de anterioridade / Evellyn Claudia Wietzikoski Lovato
(organizadora). – Umuarama UNIPAR, 2022. v. 8.
E-book.

ISBN 978-65-87557-93-9


1. Anterioridade. I. Lovato, Evellyn Cláudia Wietzikoski. II.
Universidade Paranaense - UNIPAR.

(21 ed.) CDD: 608

Oi Lara, desenvolvi um processo de criação de um medicamento, e preciso patentear-lo, como faço?




Você já fez a busca de anterioridade? Esse é o primeiro passo para começar.

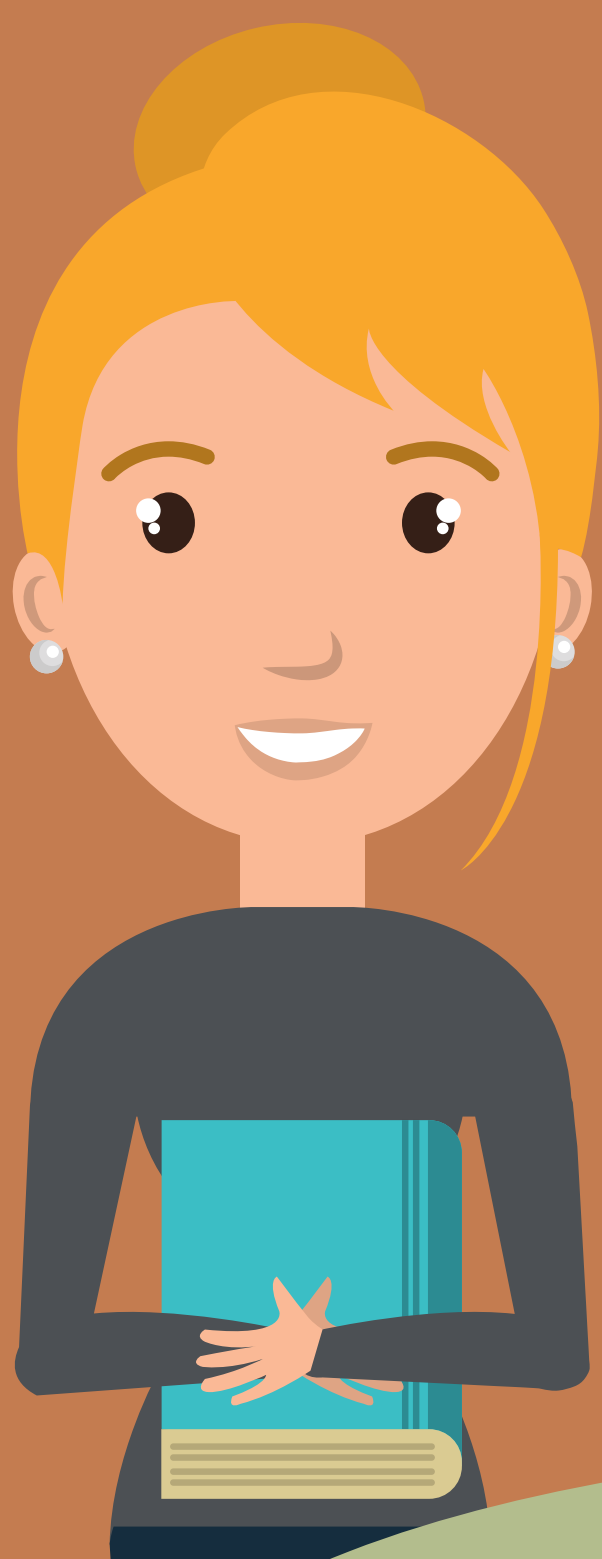


A busca de anterioridade prévia tem como finalidade analisar o estado da técnica relacionado ao produto/processo desenvolvido.

É uma forma de precaução contra a existência de possíveis patentes já registradas, uma vez que um dos requisitos para a concessão da patente é a novidade e a atividade inventiva.



Que legal, não sabia disso!
Como faço para realizar
essa busca?



Atualmente, existem diversas
opções de bases para que se
faça a busca pela
anterioridade, algumas são
gratuitas, outras são
disponibilizadas mediante
assinatura.

Nós do Núcleo de Inovação Tecnológica - NIT, possuímos diversos modos de pesquisas, sendo eles através do INPI, Derwent e Espacenet.



Ao iniciar a fase de busca pela anterioridade, é necessário observar todos os documentos fornecidos pelos autores, especialmente, as palavras chaves, de modo que, estas nortearão todo o procedimento.

A busca de anterioridade evita a perda de investimentos, conflitos e pagamento de taxas.



E é por isso que o Núcleo de Inovação Tecnológica - NIT, da UNIPAR, te auxilia em todo o processo de patente, evitando tais perdas e conflitos, vamos começar?



unipar.br

**FUNDAÇÃO
ARAUCÁRIA**

*Apoio ao Desenvolvimento Científico
e Tecnológico do Paraná*

PARANÁ 
GOVERNO DO ESTADO
SUPERINTENDÊNCIA GERAL DE
CIÊNCIA, TECNOLOGIA E
ENSINO SUPERIOR