

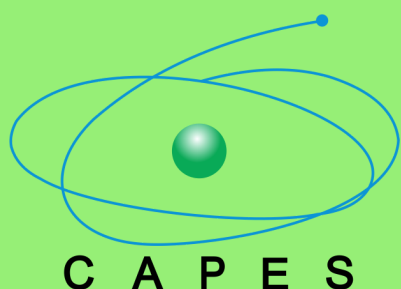
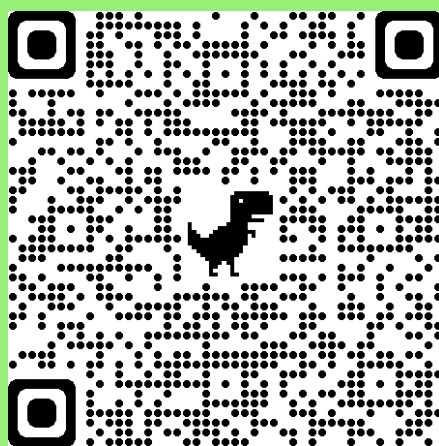
# Planejamento Estratégico

---

## Mestrado e Doutorado em Ciência Animal com ênfase em produtos bioativos

UNIVERSIDADE PARANAENSE

PROGRAMA DE PÓS-GRADUAÇÃO EM CIÊNCIA ANIMAL COM ÊNFASE EM  
PRODUTOS BIOATIVOS



# Comissão organizadora

## COLEGIADO

DANIELA DIB GONÇALVES  
EMERSON LUIZ BOTELHO LOURENÇO  
LUCIANA KAZUE OTUTUMI  
RANULFO PIAU JUNIOR  
RICARDO DE MELO GERMANO

## PÓS-GRADUANDOS

PAULA MONTANHINI FAVETTA  
GUILHERME DONADEL  
ISABELA CARVALHO DOS SANTOS  
LAISA MARINA ROSA REY  
WESLEY ALVES TRINDADE  
MARCO AURÉLIO CUNHA DEL VECHIO  
MARIANA MORAIS PINC  
MATEUS BASILIO MARÇAL

## Ficha catalográfica

P899 Planejamento estratégico: mestrado e doutorado em ciência animal: com ênfase em produtos bioativos / Daniela Dib Gonçalves (organizador). – Umuarama : UNIPAR, 2021.  
E-book.  
ISBN 978-65-87557-72-4  
1. Medicina Veterinária. I. Gonçalves, Daniela DIB. II. Universidade Paranaense – UNIPAR. III. Título.  
(21 ed) CDD: 636

Bibliotecária Responsável Inês Gemelli CRB 9/966

# Consultores externos

## **Cristiane dos Santos Honscho**

PPG Ciência Animal, Universidade Vila Velha  
(UVV) - Espírito Santo

## **Ulisses de Padua Pereira**

PPG Ciência Animal, Universidade Estadual  
de Londrina (UEL), Paraná

## **Odair Alberton**

PPG em Biotecnologia Aplicada à Agricultura da  
Universidade Paranaense (UNIPAR), Paraná  
Bolsista Produtividade Nível 2 do Cnpq

# Agradecimentos

**PARA QUE A CONFEÇÃO DESTE MATERIAL FOSSE POSSÍVEL, ASSIM COMO TODO O CAMINHO PERCORRIDO ATÉ AQUI, FOI DE EXTREMA NECESSIDADE O AUXÍLIO DE VÁRIAS PESSOAS, AS QUAIS GOSTARIA DE AGRADECER;**

**AOS DOCENTES DO PPG EM CIÊNCIA ANIMAL COM ÊNFASE EM PRODUTOS BIOATIVOS, POR TUDO QUE AGREGARAM, AGREGAM E QUE AGREGARÃO AO PROGRAMA, O MEU MUITO OBRIGADA.**

**AOS DISCENTES E EGRESSOS DO PROGRAMA, QUE VOSSA VONTADE DE APRENDER E A VONTADE DE SER CADA VEZ MELHOR ESTEJAM SEMPRE EM VOCÊS.**

**AOS ALUNOS DE INICIAÇÃO CIENTÍFICA, ESTEJAM NA GRADUAÇÃO OU NO ENSINO MÉDIO, VOCÊS FORAM E SEMPRE SERÃO IMPRESCINDÍVEIS PARA O NOSSO CRESCIMENTO.**

**À UNIVERSIDADE PARANAENSE (UNIPAR) PELA AJUDA, PELA LIBERDADE DE TRABALHO E POR SEMPRE ESTAR DE PORTAS ABERTAS PARA A CIÊNCIA.**

**OBRIGADA A TODOS QUE FORAM ESSENCIAIS PARA O NOSSO PROGRAMA DE PÓS-GRADUAÇÃO SER O QUE É HOJE.**



**PROFA. DRA. DANIELA DIB GONÇALVES**



## OBJETIVO

Formar docentes, pesquisadores e profissionais altamente qualificados para desenvolver atividades técnico-científicas de elevado caráter de inovação (processos e produtos), empreendedorismo e sustentabilidade com aplicabilidade para o agronegócio regional e fronteiroço direcionado a Saúde Única.

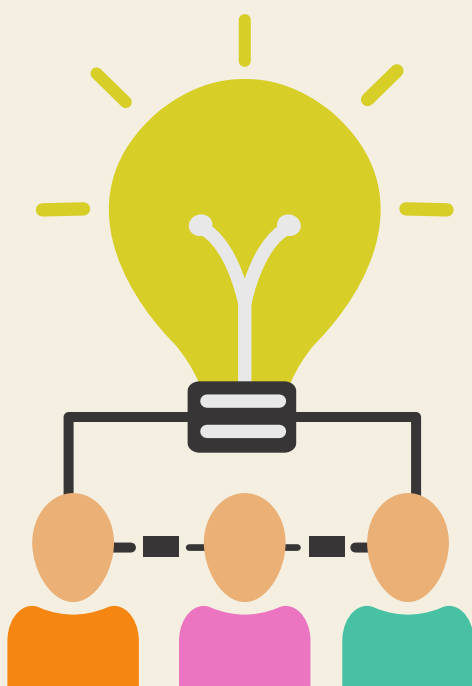
## MISSÃO

Formar mestres e doutores qualificados na área da Ciência Animal com Ênfase em Produtos Bioativos, comprometidos com o desenvolvimento da comunidade local, regional e fronteiraça alinhado aos desafios sanitários voltado à saúde única, com amplo conhecimento para propor e executar ações, objetivando minimizar as assimetrias regionais, principalmente nas regiões noroeste, oeste/extremo oeste e sudoeste do Estado do Paraná.

## VISÃO

Ética, pró-atividade com trabalhos inovadores, comprometimento com a biodiversidade brasileira fomentando a sustentabilidade com o uso de produtos bioativos, empreendedorismo e inclusão social.

Ser reconhecido nacional e internacionalmente pelo uso de Produtos bioativos na Saúde Única alinhado a trabalhos de caráter de inovação, bem como pela excelência no tripé da educação (ensino, pesquisa e extensão), estimulando sempre o empreendedorismo para a criação de produtos e processos que irá agregar maior valor ao processo de formação dos pós-graduandos e conseqüentemente contribuir para a melhor inserção de seus egressos no mercado de trabalho.



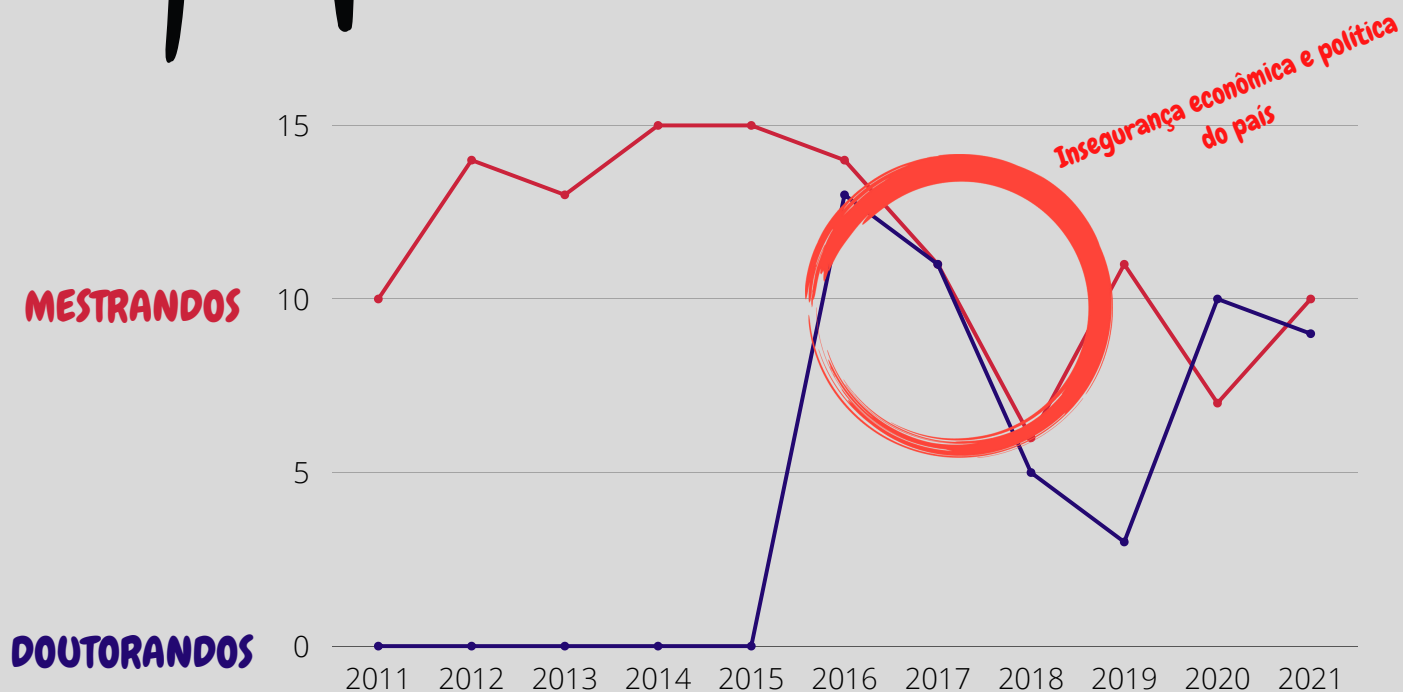
# SISTEMÁTICA



# Auto avaliação

**Coordenadoria da Pós-  
Graduação (COPG)**

# Nossos números



657

**PRODUÇÕES  
BIBLIOGRÁFICAS NO  
QUADRIÊNIO**

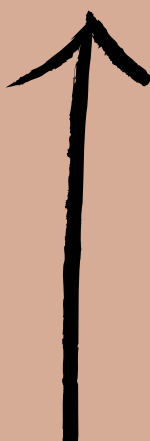
4

**BOLSISTAS  
PRODUTIVIDADE NO  
QUADRIÊNIO**

## Ações

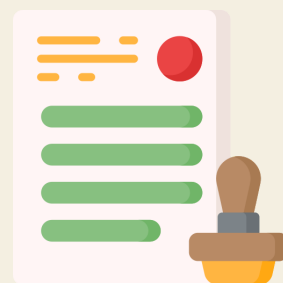
- Visibilidade do PPG;
- Divulgação nas escolas de ensino básico - IC-EM e professores;
- Divulgar mais os projetos de pesquisa através de entrevistas em rádio e TV;
- Bolsas de estudo vinculadas a empresas;
- Tramitar na Reitoria um programa de incentivo financeiro (desconto) para docentes da UNIPAR se qualificarem no Programa.
- Visitas em Empresas, ADAPAR, IAT, IDR, Vigilâncias Sanitárias, entre outros

Captação de alunos





# Curto prazo



## Reestruturação da COPG

### ADMINISTRATIVA

Reorganização administrativa da COPG; ✓

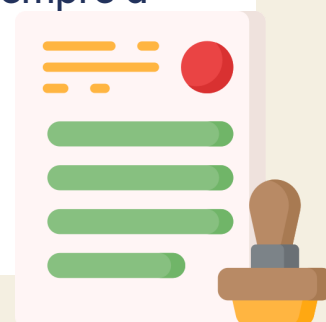
Reestruturação do colegiado superior; ✓

Atualização do regulamento geral da Pós-graduação Stricto Sensu; ✓

Atualização do regulamento PPGCA Bioativos; ✓

Nestes regulamentos estão muito claras as questões de prazos, estão presentes diversas informações como fluxograma de funcionamento, credenciamento e descredenciamento de docentes, métricas, entre outras informações.

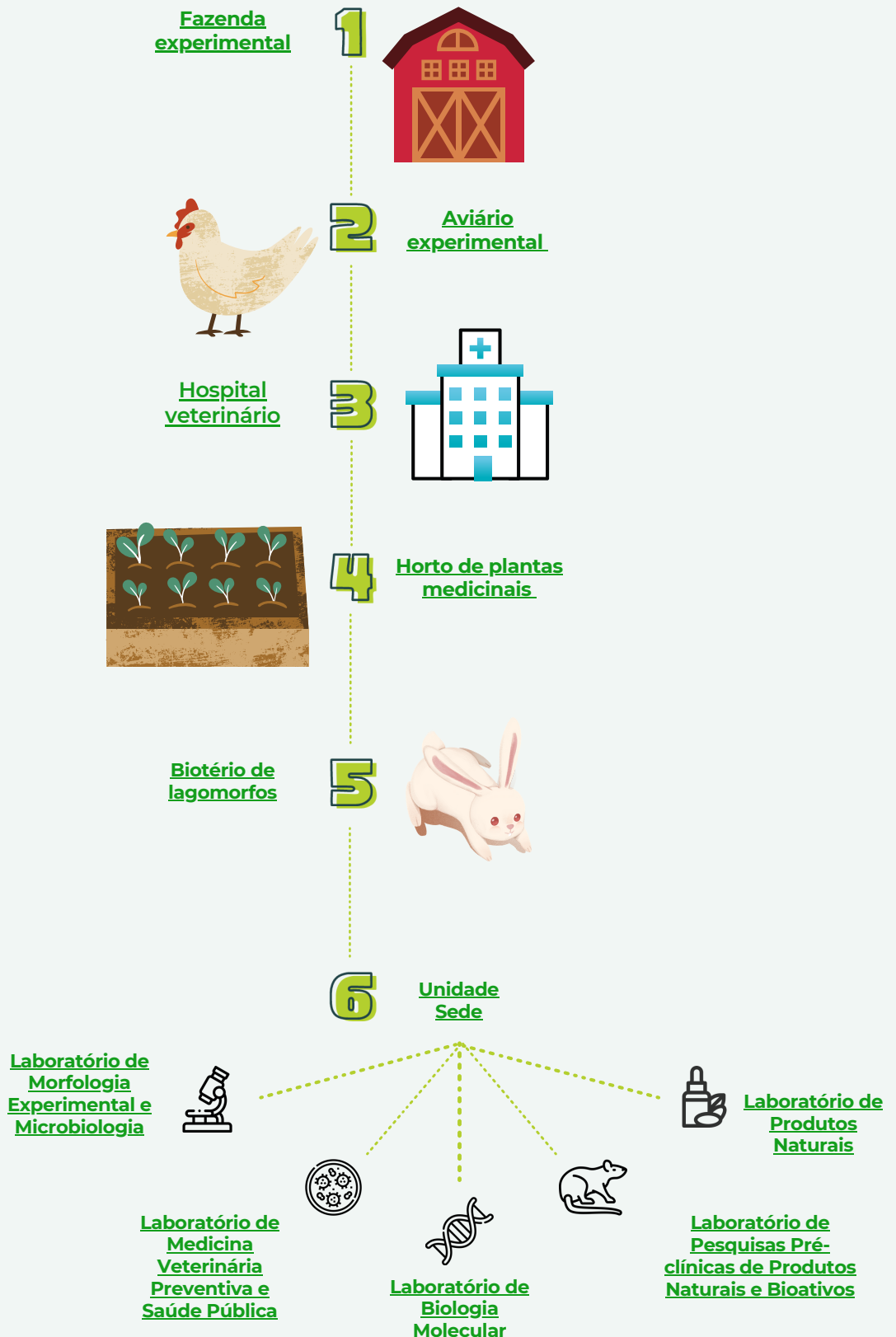
Desta maneira cada coordenador participou de forma ativa e com total liberdade e autonomia para realizar as adequações necessárias pertinentes a cada área de avaliação da CAPES visando sempre a otimização e a qualidade dos trabalhos.

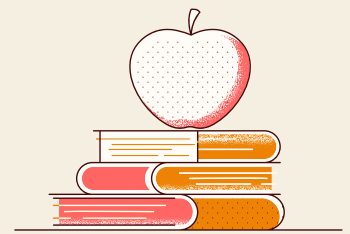


# Auto avaliação

**Corpo Docente**

# NOSSA INFRAESTRUTURA





## O que esperamos?

Espera-se a adequação das salas de defesa de dissertação ou tese, bem como modernização de seus recursos, visando maior interação com membros de bancas internacionais e nacionais, em defesas síncronas e presenciais (híbridas).



## Ambientes de Pesquisa

Acessibilidade, piso tátil, placas em brailes e Wifi;  
Docentes e técnicos capacitados;  
Laboratórios exclusivos para a pesquisa com diferentes equipamentos modernos que possibilitam uma melhor qualidade dos projetos de pesquisa (básica, aplicada e de inovação) e, conseqüentemente, formação dos pós-graduandos.



## CURTO PRAZO Modernização das Linhas de Pesquisa

Aprovação de Bolsas Produtividade CNPq e Fundação Araucária  
Aquisição de Financiamento das Pesquisas pela UNIPAR;  
Aprovação de Editais pela Fundação Araucária:  
Pesquisa básica e aplicada  
Pró-equipamento  
Bolsa técnico Científico



Aquisição de: micrótopo, termociclador, aparelho de fotodocumentação, espectrofotometro de placa e de tubo, liofilizador, rotaevaporador e PCR real Time.

## Médio e Longo Prazo

Ampliação do Laboratório de Morfologia Experimental;  
Submissão de propostas para a aprovação de Editais de diferentes agências de fomento;  
Institucionalização de um Laboratório Multiusuário;





# OPORTUNIDADES DE INTERNACIONALIZAÇÃO

O PPG trabalhou a questão da internacionalização quanto a:

✓ Realização de cursos de inglês básico para alunos da IC e mestrado;

✓ Realização de defesas de dissertação e tese com membros de banca internacionais;

✓ Disciplinas com a participação de pesquisadores estrangeiros (Mayo Clinic, Minnesota, USA; Texas A&M University, EUA; Universidade de Antioquia – Colômbia; Universidad de la Republica Uruguay, Uruguai);

✓ Realização de eventos com palestrantes internacionais (Portugal, Argentina, Cuba, Colômbia, Espanha, Paraguai);

✓ Publicação de artigos em periódicos de visibilidade internacional;

✓ Publicação de resumos em anais de congressos internacionais;

✓ Participação de docentes e pós-graduandos em eventos internacionais.



# Médio a longo prazo....

## CONTINUAREMOS A:

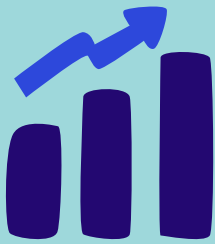


Realizar mais convênios com IES estrangeiras;  
Oferecer curso de inglês básico e instrumental para alunos de IC e mestrado;



Desenvolver projetos de pesquisa com a colaboração de pesquisadores internacionais;  
Publicar artigos com a coautoria de pesquisadores internacionais;

Oferta de disciplina em língua estrangeira;  
Mobilidade internacional docente e de pós-graduando  
Realização de defesas de dissertação e tese com bancas internacionais;  
Disciplinas com a participação de professores/pesquisadores estrangeiros;



Aumentar: A realização de eventos com palestrantes internacionais;  
A publicação de artigos em revistas internacionais;  
A publicação de resumos em anais de eventos internacionais;

## **INTERESSE DOS DISCENTES E DOCENTES NA BUSCA PELA INTERNACIONALIZAÇÃO**

- Incentivo à realização de diferentes ações internacionais, como simpósios, congressos e seminários;
- Incentivo e auxílio, na elaboração de convênios junto a instituições e/ou empresas internacionais;
- Busca por editais relacionados à mobilidade internacional para pós-graduandos e professores.

# **RESULTADOS**

**EM 2017, 2018, 2019 E 2020 - REUNIÕES  
EXTRAORDINÁRIAS PARA:**

- Expor as métricas e índices produtivos**
- Adequação e atualização de planos de ensino**
- Criação de disciplinas**
- Organização de eventos e defesas**
- Outros assuntos pertinentes ao Programa**

**\*Todas as reuniões estão registradas em Ata e assinadas pelos docentes quando de sua participação.**

✓ interação entre os grupos de pesquisa  
institucionais  
(Docentes e pós-graduandos)

### **Estratégia:**

**Criar grupos de pesquisa científica com temas específicos para fomentar ainda mais a união, trabalho colaborativo visando a visibilidade e maior inserção social dos projetos.**

**Os temas a serem trabalhados representam as duas linhas do programa**



**Sanidade em regiões fronteiriças**  
**Resistência bacteriana**  
**Plantas medicinais como alternativa  
terapêutica**



**SAÚDE ÚNICA**





# COMO ESTÃO NOSSOS PÓS-GRADUANDOS?

✓ Dedicção excelente dos pós-graduandos bolsistas CAPES/PROSUP e bolsista de empresa Agroindustrial parceira.

✓ Boa Dedicção dos taxistas CAPES/PROSUP.



Visto que alguns pós-graduandos precisam trabalhar para contribuir com a renda familiar, não se dedicando exclusivamente para a pós-graduação.

## Convênios

2020: convênio com empresa agroindustrial (multinacional) com a concessão por parte da empresa de uma bolsa de estudo para o mestrado e doação de produto bioativo para condução de pesquisas.



## FUTURAMENTE...

Firmar outras parcerias de pesquisa com empresas agroindustriais e farmacêuticas para subsidiar bolsas de estudo de mestrado e doutorado e doação de insumos.



## NOVOS PROJETOS

Elaborar e aprovar projetos de pesquisa em agências de fomento externo (CAPES, CNPq, Fundação Araucária, entre outros) com a solicitação de bolsas de estudo para mestrado e doutorado



QUEM TRABALHA JUNTO CRESCE JUNTO



## Interações dos docentes e discentes com outros PPGs

### ATUALMENTE

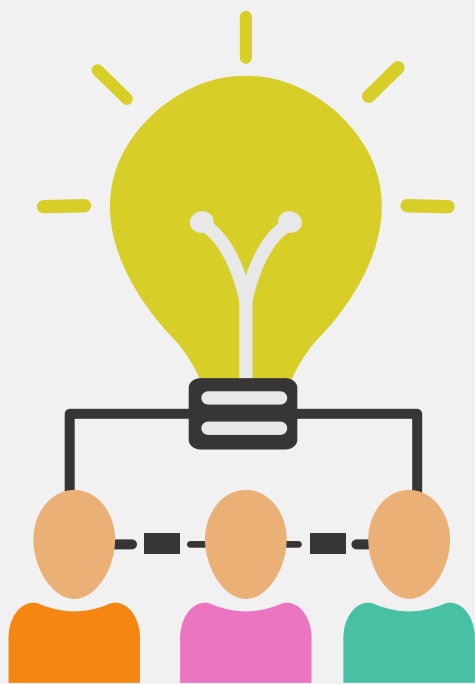


A interação foi mediana, visto que alguns pós-graduandos precisam trabalhar para contribuir com a renda familiar, não se dedicando exclusivamente para a pós-graduação.

### PRETENDEMOS QUE HAJA....

- Incentivo para realização de créditos em outros Programas de Pós-Graduação Stricto Sensu convergentes com o nosso Programa;
- Maior estímulo para os docentes realizarem a elaboração de projetos de pesquisa com metodologias que propiciem os pós-graduandos realizarem intercâmbios com outras IES nacionais e/ou internacionais;
- Encorajamento para a participação de eventos científicos de outros Programas.

# Quanto à coordenação



- Disponibilidade para atender demandas. ✓
- Interação com os docentes. ✓
- Exposição de estatísticas e metas. ✓
- Organização de eventos, seminários... ✓

## N O S S O S P L A N O S

Para melhorar este quesito, será criado um link na página do Programa para inserir comunicados (Atas, regulamentos, entre outros) com assuntos importantes de interesse dos docentes e dos pós-graduando para facilitar a acessibilidade e conhecimento do programa.

# Auto avaliação

**Secretaria da Pós-Graduação**

# NOSSA EQUIPE



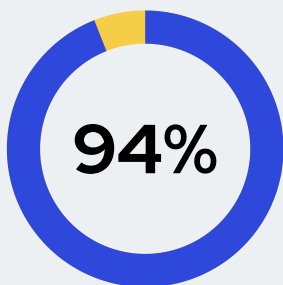
Capacitações organizadas por diferentes setores institucionais, como: setores de divulgação e marketing, segurança do trabalho, biossegurança e mentoria em liderança e atendimento, para abranger as demandas de atendimento ao pós-graduando, professores, pesquisadores externos em geral.



Reunião com os membros da secretaria

Temas que seriam mais importantes para uma futura capacitação.

## Resultados da Reunião



Será solicitada a capacitação sobre os temas: Informatização geral de sistemas, plataformas de atendimentos digitais, curso básico de inglês, capacitação mais avançada referente aos diferentes parâmetros científicos qualificados pelas diferentes áreas de avaliação da CAPES (Medicina Veterinária).

**Ainda serão realizadas as capacitações habituais como já mencionado acima (divulgação e marketing, segurança do trabalho, biossegurança e mentoria em liderança e atendimento)**

# Auto avaliação

**Corpo Discente**

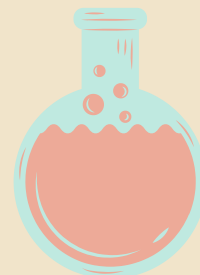
## Infraestrutura:

- ✓ Auditórios e salas de aula.
- ✓ Laboratórios de Pesquisa
- ✓ Laboratórios multiusuários.

Os laboratórios vinculados ao PPGCA Bioativos podem ser utilizados por todos os pós-graduandos e docentes do Programa como também, com agendamento prévio, pelos docentes e pós-graduandos de outros PPGs da UNIPAR.

## Administrativo:

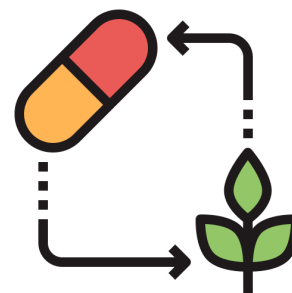
- ✓ Coordenação.
- ✓ Docentes.
- ✓ Secretaria.



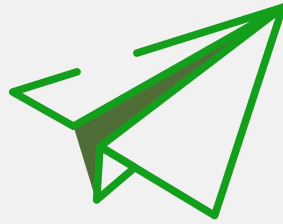
## O que almejamos (médio e longo prazo):

- Maior integração com outros PPGs com áreas convergentes da UNIPAR
- Maior integração com outros PPGs nacionais e internacionais
- Institucionalização de um laboratório multiusuário.
- Aprovação de diferentes editais de agências de fomento

- Programa de Pós-graduação em Biotecnologia Aplicada à Agricultura;
- Mestrado Profissional em Plantas Medicinais e Fitoterápicos na Atenção Básica



# INTERNACIONALIZAÇÃO



## CURTO PRAZO

### Ações de Internacionalização (2017-2020):

- Realização de curso de inglês básico para alunos da iniciação científica e mestrado;
- Realização de defesas de dissertação e tese com bancas internacionais;
- Disciplinas com a participação de professores/pesquisadores estrangeiros (Mayo Clinic, Minnesota, USA; Texas A&M University, EUA; Universidade de Antioquia – Colômbia; Universidad de la Republica Uruguay, Uruguai);
- Realização de eventos com palestrantes internacionais (Portugal, Argentina, Cuba, Colômbia, Espanha, Paraguai);
- Publicação de artigos em revistas internacionais;
- Publicação de resumos em anais de eventos internacionais;
- Participação de docente e pós-graduando em eventos internacionais.

## MÉDIO E LONGO PRAZO

Dar continuidade a:

- Realização de mais convênios com IES estrangeiras;
- Oferta de curso de inglês básico para alunos da iniciação científica e mestrado;
- Execução de projetos de pesquisa com a colaboração de pesquisadores internacionais;
- Publicação de artigos com a coautoria de pesquisadores internacionais;
- Oferta de disciplina em outra língua estrangeira;
- Mobilidade internacional docente e de pós-graduando

- Realização de defesas de dissertação e tese com bancas internacionais;
- Disciplinas com a participação de pesquisadores estrangeiros;
- Expandir a realização de eventos com palestrantes internacionais;
- Aumentar a publicação de artigos em revistas internacionais e a publicação de resumos em anais de eventos internacionais;



## Quanto a a importância da ética na pesquisa:

Curto, Médio e Longo Prazo

Os pós-graduandos são envolvidos em todas as etapas de sua formação, após terem elaborado seus projetos de dissertação e/ou tese acompanham seus orientadores na submissão dos projetos ao comitê de ética no qual seus projetos serão avaliados. O programa oferta também uma disciplina que trata diretamente do assunto, a disciplina de Bioética, bem-estar animal, além desta, nas disciplinas de Modelos experimentais, e Linguagem, literatura e escrita científica o tema ética na pesquisa é o eixo norteador dos docentes no desenvolvimento das disciplinas.

# Formação da ética na pesquisa

## Preparação para seguirem carreiras como pesquisadores

Curto, Médio e Longo Prazo

Oportunizando o compartilhamento das responsabilidades sobre as pesquisas, como também, incentivando e possibilitando auxiliar na supervisão dos trabalhos de iniciação científica, exercendo o papel mediador entre os alunos da graduação e os docentes pesquisadores

## Preparação para seguirem carreiras como docentes?

Curto, Médio e Longo Prazo

Todos os pós-graduandos são incentivados a realizarem o estágio supervisionado em docência. Além disso, neste quadriênio o Colegiado do programa aprovou duas disciplinas de caráter pedagógico para a formação dos pós-graduandos, Metodologia e didática do ensino superior e Metodologias ativas no favorecimento do aprendizado em Saúde. Também é ofertada a disciplina de Tópicos em fisiologia, com ênfase na preparação pedagógica, partindo do pressuposto que todas as áreas tem o foco na fisiologia como base para o aperfeiçoamento dos conceitos dos pós-graduandos.



# EXTENSÃO PARA A COMUNIDADE



- 100% dos docentes possuem projetos de extensão. ✓
- Integração entre graduandos e pós-graduandos nos projetos de extensão. ✓
- Projetos de extensão realizados em escolas de educação básica no município de Umuarama, Colégio Agrícola Estadual de Umuarama, praças públicas, propriedades rurais, 3º setor, entre outros. ✓

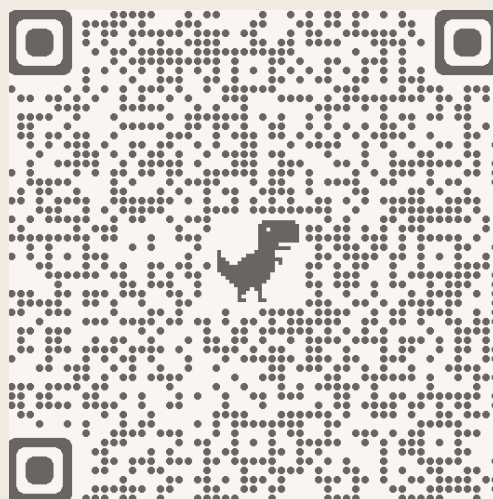


Assim mais uma vez acrescenta-se a tríade "ensino, pesquisa e extensão" ao processo de formação dos pós-graduandos.

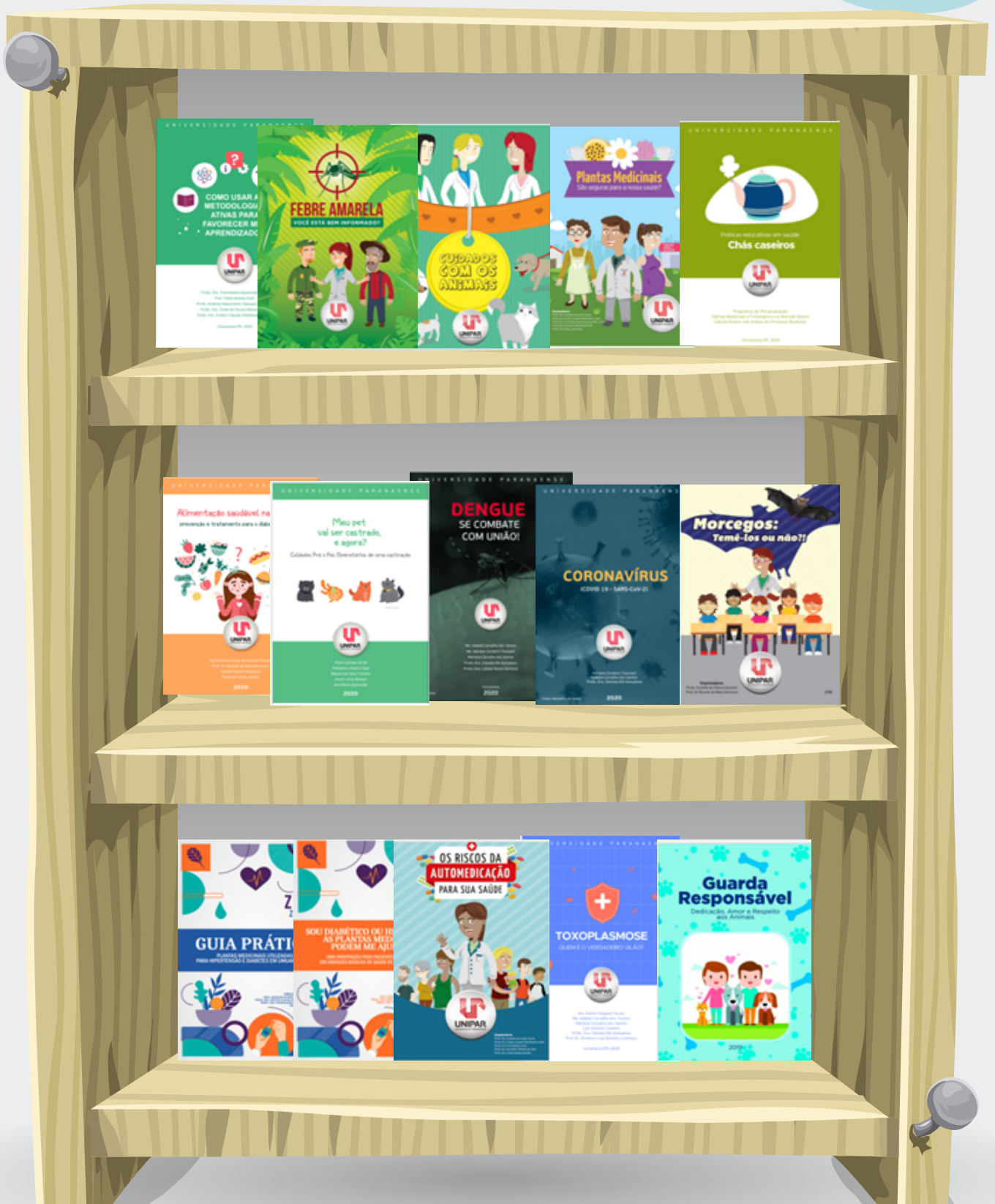
Os projetos na sua grande maioria atenderam a comunidade antes da pandemia do COVID-19 em escolas de educação básica, colégios agrícolas, praças públicas, propriedades rurais, 3º setor, entre outros.

Popularização da Ciência:

Foram elaboradas 15 cartilhas informativas



# Popularização da ciência



## O QUE PENSAMOS SOBRE O PROGRAMA

"Excelente didática de todos os professores do programa, principalmente neste momento de pandemia, onde as aulas estão tendo que ser realizadas de forma remota. Além disso, me sinto completamente satisfeita com o direcionamento do conteúdo ministrado nas disciplinas de acordo com cada área e sua aplicação. Ademais, me sinto totalmente satisfeita em todas as vertentes que o PPG oferece"

"Coordenação muito competente, realiza os trabalhos com seriedade, sempre presente aos acadêmicos do programa, corpo docente composto por professores dedicados competente, e acima de tudo zela com muito cuidado o bem estar dos acadêmicos, e principalmente os orientadores sempre a disposição de seus respectivos orientados, laboratórios equipados e sempre com professores para auxiliar nos experimentos, e isso é tudo de bom que instituição oferece aos acadêmicos com o programa de Pós Graduação em Ciência Animal"

"Os pontos fortes do PPG são o trabalho em equipe dos docentes, a disponibilidade dos mesmos para atender os discentes sempre que necessário, A multidisciplinariedade do programa é excelente, além das oportunidades de contato com a docência, Como pontos fracos identifico a falta de uma maior interação com outros programas de PPG, possibilitando cursar matérias em outras IES, aumentando o conhecimento de pessoas, sistemas de trabalhos, interação com colegas da área, entre outras coisas, Hoje em dia o "networking" é fundamental para o aparecimento de oportunidades"

"O programa é excelente, os docentes e coordenação incentivam com garra o crescimento do programa"

"Muito obrigada a todos os professores do PPG. Como tive a oportunidade de fazer o mestrado e o doutorado nesta instituição, percebi uma evolução muito grande entre a realização de um programa e outro. Desde a estruturação das disciplinas à qualidade das aulas. É muito legal acompanhar de perto esse crescimento, que nos faz crescer junto com a IES."

"É importante esse tipo de avaliação, pois permite conhecer um pouco mais da vida do egresso após sua formação."

