

PROTEÇÃO *SUI GENERIS*

VOLUME VII

PROFA. DRA. EVELLYN CLAUDIA WIETZIKOSKI LOVATO
GABRIELA FERNANDA TOZATI
LEONARDO ARIOSI DE SOUSA
RAFAELA KAULFUSS DA ROSA
RAFAELLA PILAR ALMEIDA ALVES
SARA ZACARDI ROSA



Diretoria Executiva de Gestão da Comunicação e da Divulgação Institucional

Dra. Claudia Elaine Garcia Custódio

Departamento de Comunicação

Profa. Ma. Terezinha Aguiar

Coordenadoria de Pesquisa e Extensão

Profa. Dra. Evellyn Claudia Wietzikoski Lovato

Organizadores

Profa. Dra. Evellyn Claudia Wietzikoski Lovato

Gabriela Fernanda Tozati

Leonardo Ariosi de Sousa

Rafaela Kaulfuss da Rosa

Rafaella Pilar Almeida Alves

Sara Zacardi Rosa

Comissão Científica

Profa. Dra. Evellyn Claudia Wietzikoski Lovato

Profa. Dra. Daniela Dib Gonçalves

Prof. Dr. Emerson Luiz Botelho Lourenço

Profa. Dra. Silvia Graciele Hulse de Souza

Prof. Dr. Celso Hiroshi Iocohama

Projeto Gráfico e Diagramação

Sara Zacardi Rosa

Ficha Catalográfica

P967 Proteção sui generis / Evellyn Claudia Wietzikoski Lovato
(organizadora). – Umuarama UNIPAR, 2021. v. 7.
E-book.

ISBN 978-65-87557-90-8

1. Proteção sui generis. I. Lovato, Evellyn Cláudia Wietzikoski.
II. Universidade Paranaense - UNIPAR.

(21 ed.) CDD: 346.048

Proteção *Sui Generis*

- Topografias de Circuitos Integrados
- Cultivares
- Conhecimentos Tradicionais

Bom dia alunos, hoje vamos aprender sobre um sistema de proteção dentro da propriedade industrial.



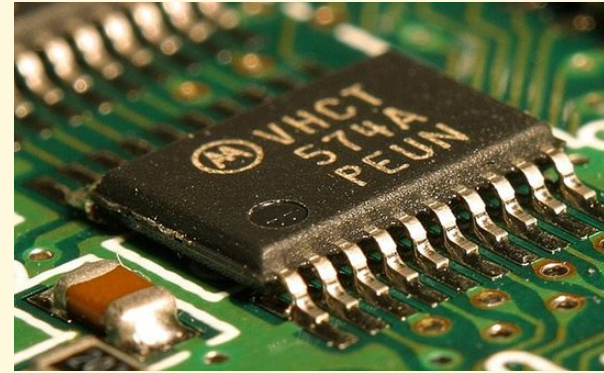
A proteção *Sui Generis* protege áreas da propriedade industrial, na qual as patentes, marcas, desenhos industriais não as protegem.



Sendo elas, topografias de circuitos integrados, cultivares, e conhecimentos tradicionais. Começaremos nossos estudos pelo primeiro tópico: topografias de circuitos integrados.

TOPOGRAFIA DE CIRCUITOS INTEGRADOS

Os circuitos integrados são conhecidos como chips:



O circuito integrado é um circuito eletrônico que incorpora miniaturas de diversos componentes (principalmente transistores, diodos, resistores e capacitores), "gravados" em uma pequena lâmina (chip) de silício. O chip é montado e selado em um bloco com terminais que são conectados aos seus componentes por pequenos fios condutores.

A matéria de proteção não diz respeito ao circuito integrado em si, mas às imagens da sua topografia, porque a referida norma garante a proteção à topografia independentemente da sua fixação, ou seja, ela não precisa estar fabricada em um circuito integrado de fato para ter sua proteção requerida, de modo que a proteção cabe a ilustração em si.

O registro confere ao seu titular o direito exclusivo de explorar a topografia, sendo vedado o uso de terceiros sem seu consentimento. A proteção vale por dez anos contados a partir da data do depósito do pedido ou da data da primeira exploração

A proteção à propriedade intelectual das topografias de circuitos integrados encontra-se na Lei nº 11.484, de 31 de maio de 2007

A proteção depende do registro!

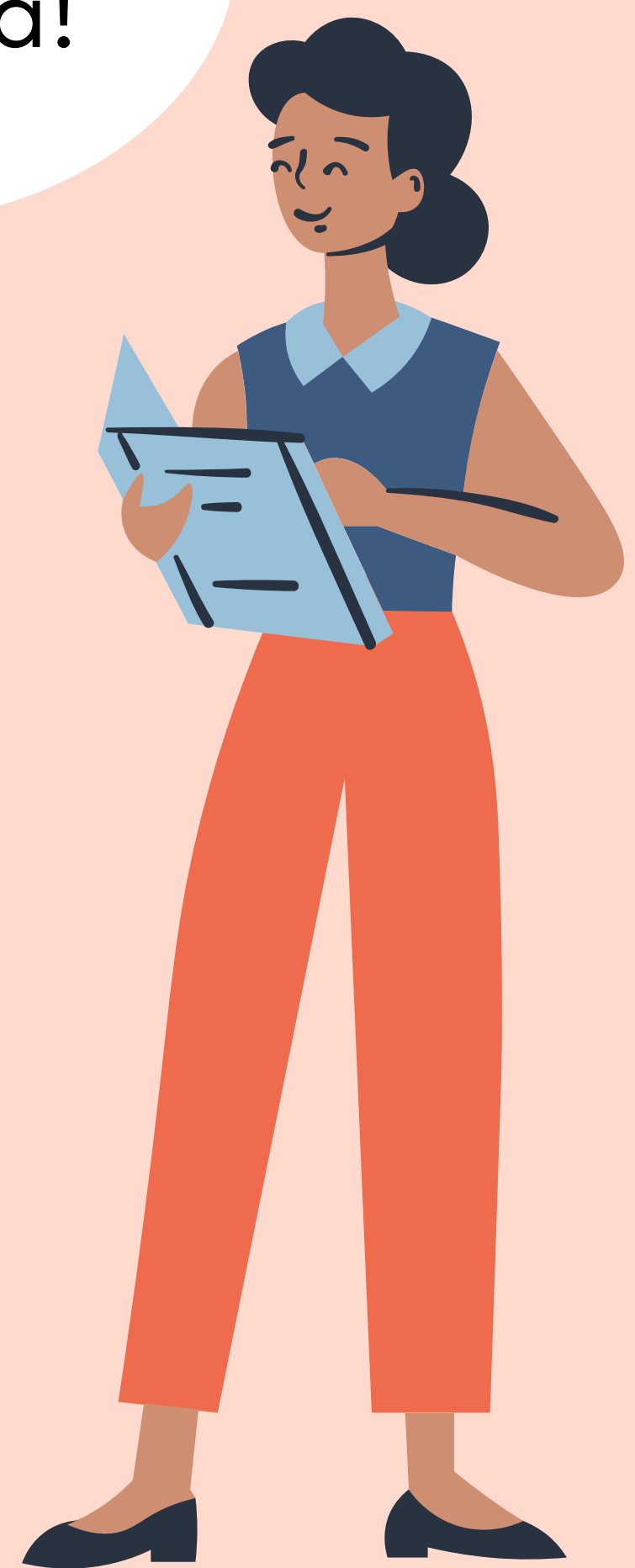


Proteção *Sui Generis*

- Topografias de Circuitos Integrados
- Cultivares
- Conhecimentos Tradicionais

Agora vamos para o tópicos Cultivares, certo professora?

Exato!
Vamos lá!



Cultivar é uma nova variedade de planta com características específicas resultantes de pesquisas em agronomia e biociências (genética, biotecnologia, botânica e ecologia) não sendo simplesmente uma descoberta na natureza, e sim um resultado de melhoramento vegetal.



O melhoramento genético de plantas trouxe um avanço no setor agrícola em vários sentidos, como a alta produtividade de grãos; resistência à pragas e doenças; menor dependência da sazonalidade; vigor e longevidade das plantas; viabilidade de produzir na entressafra, entre outras.

A PROTEÇÃO DOS DIREITOS SE DÁ PELA LEI DE PROTEÇÃO DE CULTIVARES

A proteção é conferida mediante a concessão de Certificado de Proteção de Cultivar, sendo única forma de proteção de cultivares e de direito, que poderá impedir a livre utilização de plantas ou de suas partes de reprodução ou de multiplicação vegetativa, no país.

Requisitos para proteção:



Novidade



Distinguibilidade



Denominação própria



Homogeneidade



Estabilidade

Ao contrário dos demais direitos de propriedade industrial, que são regulados e protegidos junto ao Instituto Nacional da Propriedade Industrial (INPI), as cultivares são protegidas no Brasil pelo SERVIÇO NACIONAL DE PROTEÇÃO DE CULTIVARES- SNPC



O processo de registro e liberação de uma cultivar passa pela demonstração dos resultados obtidos em diferentes locais e anos, demonstrando, através dos ensaios de valor de cultivo e uso (VCU), que o valor agrônômico da cultivar justifica o seu registro.

A proteção da cultivar vigorará, a partir da data da concessão do Certificado Provisório de Proteção, pelo prazo de 15 anos, para as videiras, as árvores frutíferas, as árvores florestais e as árvores ornamentais, a duração é exclusivamente de 18 anos

Proteção *Sui Generis*

- Topografias de Circuitos Integrados
- Cultivares
- Conhecimentos Tradicionais

Chegamos ao último assunto do dia, vamos aprender conhecimentos tradicionais.



Os conhecimentos tradicionais envolvem saberes empíricos, práticas, crenças e costumes passados de pais para filhos das comunidades indígenas ou de comunidade local, quanto ao uso de vegetais, microorganismos ou animais cujas amostras contêm informações de origem genética.



Os conhecimentos tradicionais não são considerados tradicionais em razão da antiguidade, se referem a um conjunto dinâmico de conhecimentos que é desenvolvido, sustentado e transmitido de geração em geração, muitas vezes fazendo parte de sua identidade cultural ou espiritual.

LEGISLAÇÃO

Em 17/11/2015 entrou em vigor a Lei da Biodiversidade, Lei nº 13.123/2015, que estabelece as regras para acesso ao patrimônio genético, acesso ao conhecimento tradicional associado e repartição de benefícios. A Lei nº 13.123 requer, em um primeiro momento, o cadastro da atividade no sistema de gestão do patrimônio genético e do conhecimento tradicional associado (SisGen), ou a obtenção de prévia autorização do Conselho de Gestão do Patrimônio Genético (CGen), conforme o caso.



Proteção *Sui Generis*

- Topografias de Circuitos Integrados
- Cultivares
- Conhecimentos Tradicionais

Que incrível saber que há proteção para todos esses ramos, aula sensacional Prof^a!





unipar.br

**FUNDAÇÃO
ARAUCÁRIA**
*Apoio ao Desenvolvimento Científico
e Tecnológico do Paraná*

PARANÁ 
GOVERNO DO ESTADO
SUPERINTENDÊNCIA GERAL DE
CIÊNCIA, TECNOLOGIA E
ENSINO SUPERIOR