

UNIVERSIDADE PARANAENSE

# BUSCA DE ANTERIORIDADE

## VOLUME VIII

Profa. Dra. Evellyn Claudia Wietzikoski Lovato

Profa. Dra. Francislaine Aparecida Lívero

Cleidi Boing Voltolini

Gabriela Fernanda Tozati

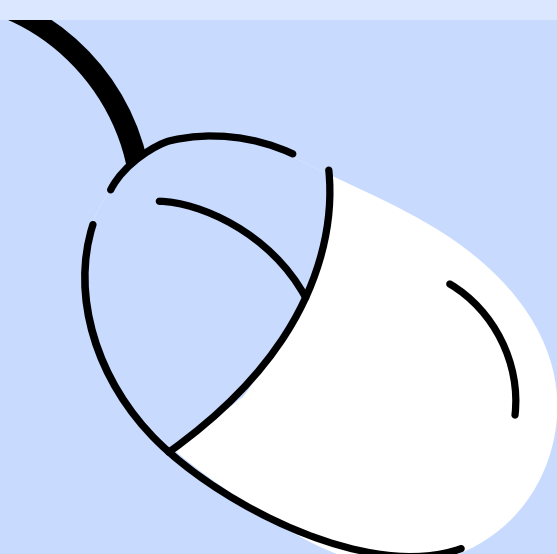
Gustavo Ratti Da Silva

Leonardo Ariosi de Sousa

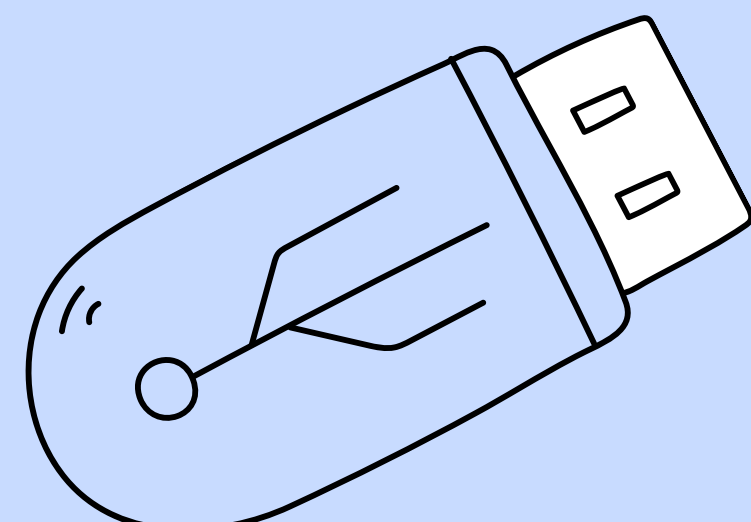
Rafaela Kaulfuss da Rosa

Rafaella Pilar Almeida Alves

Sara Zacardi Rosa



UMUARAMA/PR, 2022



**Diretoria Executiva de Gestão da Comunicação e da Divulgação Institucional**

Dra. Claudia Elaine Garcia Custódio

**Departamento de Comunicação**

Profa. Ma. Terezinha Aguiar

**Coordenadoria de Pesquisa e Extensão**

Profa. Dra. Evellyn Claudia Wietzikoski Lovato

**Organizadores**

Profa. Dra. Evellyn Claudia Wietzikoski Lovato

Profa. Dra. Francislaine Aparecida Lívero

Cleidi Boing Voltolini

Gabriela Fernanda Tozati

Gustavo Ratti Da Silva

Leonardo Ariosi de Sousa

Rafaela Kaulfuss da Rosas

Rafaella Pilar Almeida Alves

Sara Zacardi Rosa

**Comissão Científica**

Profa. Dra. Evellyn Claudia Wietzikoski Lovato

Profa. Dra. Daniela Dib Gonçalves

Prof. Dr. Emerson Luiz Botelho Lourenço

Profa. Dra. Silvia Graciele Hulse de Souza

Prof. Dr. Celso Hiroshi Iocohama

**Projeto Gráfico**

Sara Zacardi Rosa

**Ficha Catalográfica**

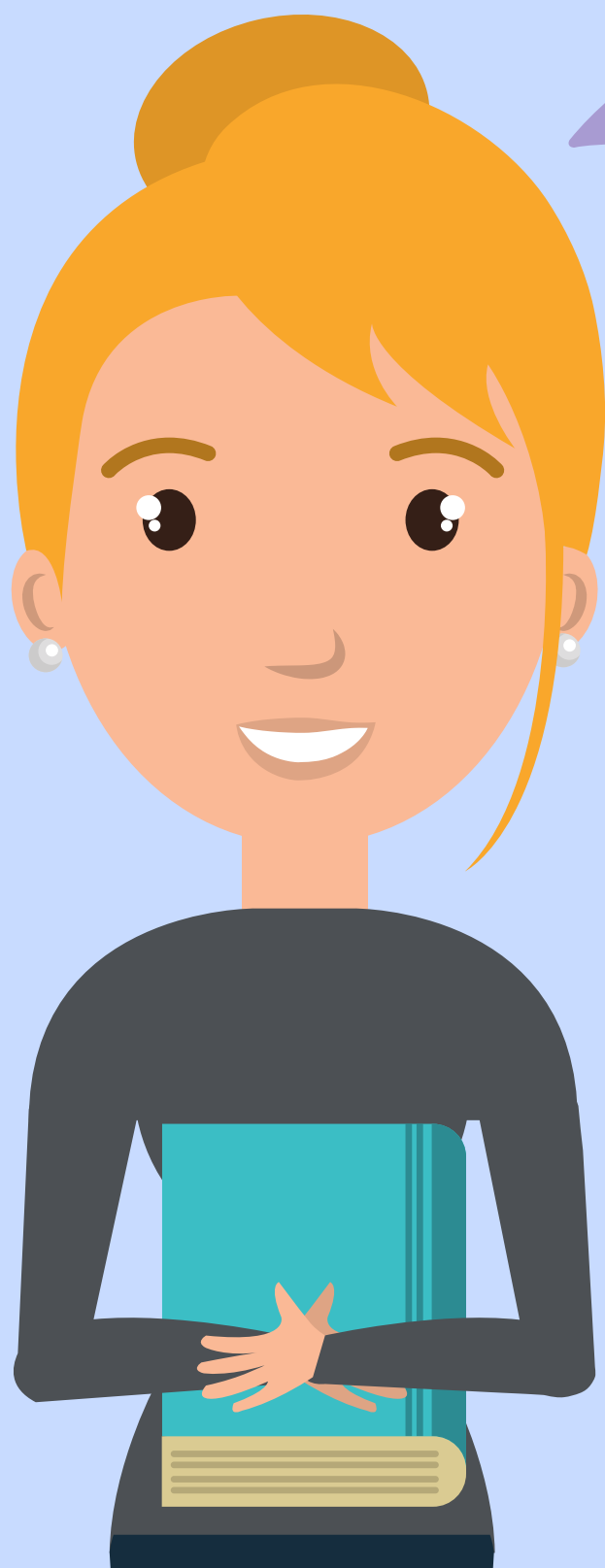
B976 Busca de anterioridade / Evellyn Claudia Wietzikoski Lovato  
(organizadora). – Umuarama UNIPAR, 2022. v. 8.  
E-book.

ISBN 978-65-87557-93-9


1. Anterioridade. I. Lovato, Evellyn Cláudia Wietzikoski. II.  
Universidade Paranaense - UNIPAR.

(21 ed.) CDD: 608

Oi Lara, desenvolvi um processo de criação de um medicamento, e preciso patentear-lo, como faço?




Você já fez a busca de anterioridade? Esse é o primeiro passo para começar.

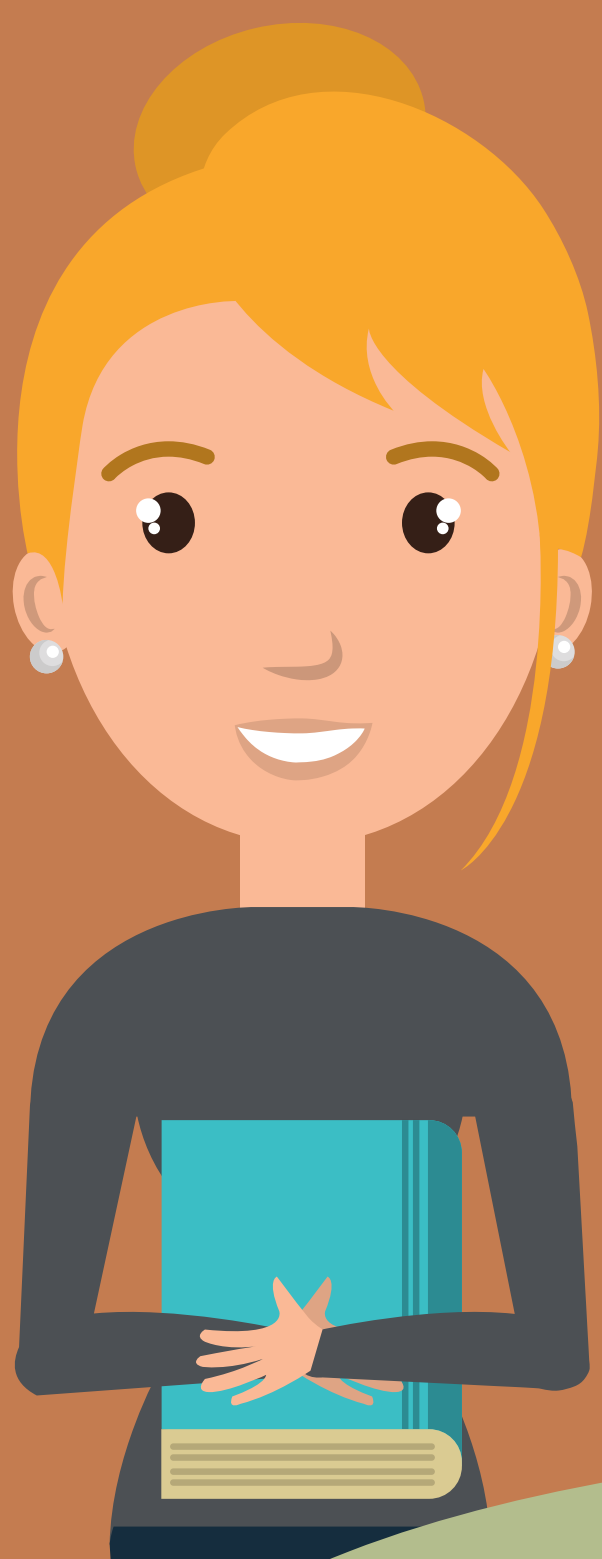


A busca de anterioridade prévia tem como finalidade analisar o estado da técnica relacionado ao produto/processo desenvolvido.

É uma forma de precaução contra a existência de possíveis patentes já registradas, uma vez que um dos requisitos para a concessão da patente é a novidade e a atividade inventiva.



Que legal, não sabia disso!  
Como faço para realizar  
essa busca?



Atualmente, existem diversas  
opções de bases para que se  
faça a busca pela  
anterioridade, algumas são  
gratuitas, outras são  
disponibilizadas mediante  
assinatura.

Nós do Núcleo de Inovação Tecnológica - NIT, possuímos diversos modos de pesquisas, sendo eles através do INPI, Derwent e Espacenet.



Ao iniciar a fase de busca pela anterioridade, é necessário observar todos os documentos fornecidos pelos autores, especialmente, as palavras chaves, de modo que, estas nortearão todo o procedimento.



A busca de anterioridade evita a perda de investimentos, conflitos e pagamento de taxas.



E é por isso que o Núcleo de Inovação Tecnológica - NIT, da UNIPAR, te auxilia em todo o processo de patente, evitando tais perdas e conflitos, vamos começar?



**unipar.br**

**FUNDAÇÃO  
ARAUCÁRIA**

*Apoio ao Desenvolvimento Científico  
e Tecnológico do Paraná*

**PARANÁ**   
GOVERNO DO ESTADO  
SUPERINTENDÊNCIA GERAL DE  
CIÊNCIA, TECNOLOGIA E  
ENSINO SUPERIOR