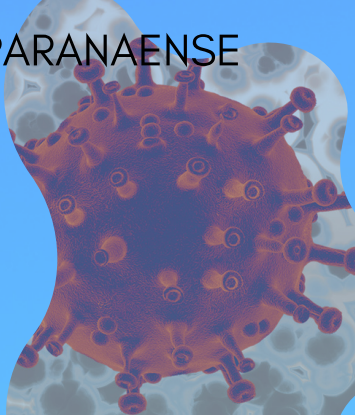
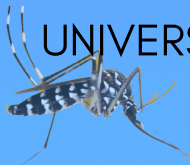


UNIVERSIDADE PARANAENSE



VIGILÂNCIA EPIDEMIOLÓGICA DE DOENÇAS EM REGIÃO DE FRONTEIRA

Ma. Aline Cechinel Assing Batista
Prof. Dr. Robson Michael Delai
Ma. Isabela Carvalho dos Santos
Profa. Dra. Daniela Dib Gonçalves



Umuarama - PR, 2022

Departamento de Comunicação

Profa. Ma. Terezinha Aguiar

Coordenadoria de Pesquisa e Extensão

Profa. Dra. Evellyn Claudia Wietzikoski Lovato

Organizadoras

Ma. Aline Cristiane Cechinel Assing Batista

Profa. Dra. Daniela Dib Gonçalves

Comissão científica

Ma. Aline Cristiane Cechinel Assing Batista

Prof. Dr. Robson Michael Delai

Ma. Isabela Carvalho dos Santos

Profa. Dra. Daniela Dib Gonçalves

Projeto Gráfico

Ma. Aline Cristiane Cechinel Assing Batista

Diagramação

Ma. Aline Cristiane Cechinel Assing Batista

Ficha Catalográfica

B331v Batista, Aline Cristiane Cechinel Assing.
Vigilância epidemiológica de doenças em região de
fronteira / Aline Cristiane Cechinel Assing Batista, Daniela
Dib Gonçalves. – Umuarama : Universidade Paranaense –
UNIPAR, 2022.
E-book.

ISBN 978-65-84914-12-4

1. Epidemiologia. I. Gonçalves, Daniela Dib. II.
Universidade Paranaense – UNIPAR. III. Título.
(21 ed) CDD: 614.4

Com o desenvolvimento das tecnologias de comunicação e transporte, houve uma constante mobilização de grandes volumes de pessoas e bens entre países e continentes.

No entanto, essa intensa mobilização de pessoas, animais e bens facilitaram a distribuição de doenças infecciosas no mundo.

Dessa forma, muitas doenças infecto contagiosas e que possuem vetores em seu ciclo podem ser introduzidas, assim como o agente e o vetor, em novas áreas geográficas por viajantes, navios e aviões. A exemplo temos as Arboviroses (Dengue, Zika e Chikungunya) e as Bactérias resistentes aos antimicrobianos.



O que é a Dengue?

É uma doença viral causada por um arbovírus que se apresenta em quatro tipos diferentes: **DEN-1, DEN-2, DEN-3 e DEN-4.**

Transmissão

A transmissão acontece quando a fêmea do mosquito **Aedes aegypti**, ao se alimentar, pica uma pessoa infectada e em seguida pica outras pessoas.

Sintomas



Febre



Dor de cabeça



Manchas na pele



Dores no corpo



Vômito

Fraqueza e Cansaço



O que é Chikungunya?



Assim como a dengue, também é uma doença viral causada por um arbovírus da Família *Togaviridae* e do gênero *Alphavirus*.

Transmissão

A transmissão acontece quando a fêmea do mosquito ***Aedes aegypti*** e ***Aedes albopictus***, ao se alimentar, pica uma pessoa infectada e em seguida pica outras pessoas.

Sintomas



Febre baixa



Manchas avermelhadas pelo corpo com coceira



Inchaço nas articulações



O que é Zika ?

Assim como a Dengue e Chikungunia, também é uma doença viral causada por um arbovírus, Zika.

Transmissão

O principal agente é o ***Aedes aegypti***, mas pode ser transmitido por outras espécies do mesmo gênero.

Erupção
cutânea

Febre
baixa

Dor
muscular

Sintomas

Dor de
cabeça

Dor
articular

Olhos
vermelhos

Diagnóstico

Clinico

Através da análise dos sintomas apresentados pelo paciente

Sorológico

Através da coleta de sangue e pesquisa de biomarcadores virais (NSI, IgM e IgG)

Molecular

Através da pesquisa do material genético viral, através de técnicas moleculares



Tratamento

Não existe tratamento específico para as arboviroses. Os cuidados terapêuticos consistem em tratar os sintomas: combater a febre e, nos casos graves, realizar hidratação por via intravenosa.

Prevenção

Atualmente, a principal forma de prevenção é o **combate aos mosquitos** - eliminando os criadouros de forma coletiva com participação comunitária - e o estímulo à estruturação de políticas públicas efetivas para o **saneamento básico** e o **uso racional de inseticidas**.





Mas as **arboviroses** não são as únicas preocupações quando pensamos em doenças de impacto em região de fronteira, A **Resistência bacteriana** tem se tornado um grande desafio nos últimos anos, devido à sua rápida disseminação e elevado potencial de resistência.

O que é a

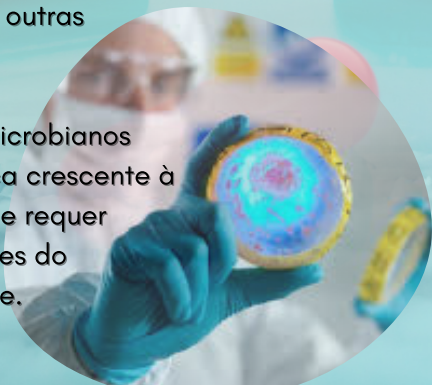
Resistência bacteriana

A resistência antimicrobiana ocorre quando microrganismos como as bactérias, sofrem alterações quando expostos a antimicrobianos (antibióticos, por exemplo).

Pondo em risco a eficácia da prevenção e do tratamento de um número cada vez maior de infecções bacterianas.

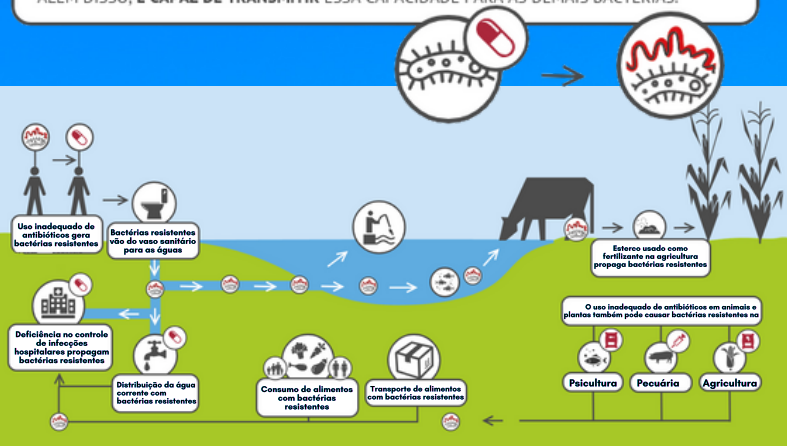
Como resultado, os medicamentos se tornam ineficazes e as infecções persistem no corpo, aumentando o risco de propagação a outras pessoas.

A resistência aos antimicrobianos representa uma ameaça crescente à saúde pública mundial e requer ação de todos os setores do governo e da sociedade.



O CICLO DAS BACTÉRIAS RESISTENTES

A BACTÉRIA, QUANTO MAIS EXPOSTA AOS ANTIBIÓTICOS EM DOSES INADEQUADAS, MAIOR CAPACIDADE TERÁ PARA SE TORNAR RESISTENTE, PORQUE FAZ MUTAÇÕES PARA SOBREVIVER. ALÉM DISSO, É CAPAZ DE TRANSMITIR ESSA CAPACIDADE PARA AS DEMAIS BACTÉRIAS.



FATORES QUE ACELERAM O PROCESSO:

- **Uso indiscriminado** de antimicrobianos: prescrição inadequada ou uso incorreto
- **Programas inadequados** ou **inexistentes** de prevenção e controle de infecções
- **Antimicrobianos de má qualidade**
- **Fraca capacidade** laboratorial
- **Vigilância e monitoramento inadequados**
- **Insuficiente regulamentação** e **fiscalização** do uso dos medicamentos antimicrobianos

Como conter esse

PROCESSO????



Bons hábitos de higiene



**Utilização adequada de antimicrobianos:
Levando em consideração o tipo de
infecção, horários e tempo de ação do
medicamento**



**Incentivo à Programas de vigilância
epidemiológica de cepas resistentes,
com investimento em diagnóstico
precoce desses microrganismos**



unipar.br

Cartilha elaborada utilizando o software Canva
<https://www.canva.com/>